

**СПИ
К**

Магнитные фиксаторы для сварки и сборки

**Ручные магнитные грузозахваты
и приспособления**

Универсальные магнитные компоненты



WWW.SPICOM.NAROD.RU



Магнитные фиксаторы

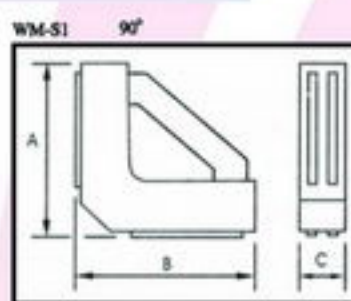
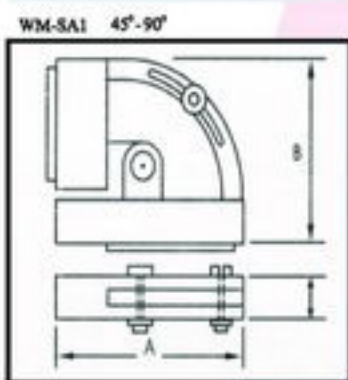
Предназначены для фиксации деталей конструкции в необходимом положении в процессе сборки, сварки, легкой обработки, измерениях и т. д. Позволяют достаточно точно и надежно фиксировать детали. В большинстве устройств применены магниты ALNICO, что в сравнении с обычными ферритами или неодимом позволяют получить максимальную температуру эксплуатации до 450 гр., что особенно важно при использовании в сварочном производстве.



МАГНИТНЫЙ ФИКСАТОР WM-S1 С УГЛОМ 90 ГРАД. И WM-SA1 С РЕГУЛИРУЕМЫМ ОТ 45 ДО 90 ГРАД УГЛОМ.

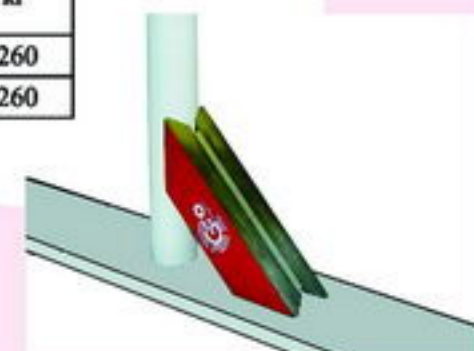
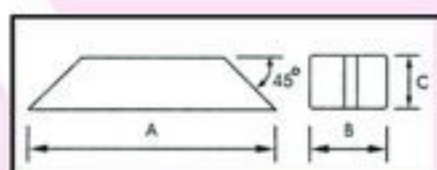
Фиксаторы имеют продольные полюса, что позволяет, с одной стороны надежно удерживать детали в направлении вдоль полюсов, а с другой легко снять фиксатор вручную, действуя поперек полюсов, т. е. с небольшим усилием, достаточно слегка наклонить его чтобы снять. Фиксаторы часто называют «еще одной парой рук» сварщика и помогают выполнять сварочные операции без помощи ассистента.

	A mm	B mm	C mm	Сила на отрыв, кг	Макс. рабочая темпер. °C	Вес кг
WM-SA1	142	142	35	50	250	1.400
WM-S1	123	123	30	25	250	0.900



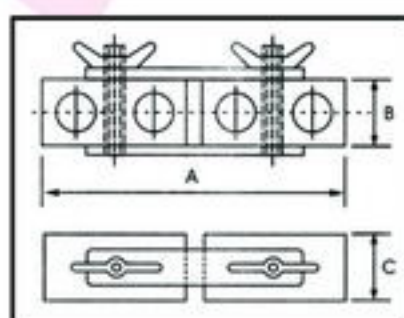
ПРИСПОСОБЛЕНИЯ WM-T1 И WM-T2 магнитные фиксаторы для сварки и сборки предназначены для удерживания как плоских так и круглых деталей до 60мм. диаметром под углами 45, 90, 135.

	A mm	B mm	C mm	Сила на отрыв, кг	Макс. рабочая темпер. °C	Вес кг
WM-T1	152	44,5	41	35	450	1.260
WM-T2	178	44,5	41	35	450	1.260



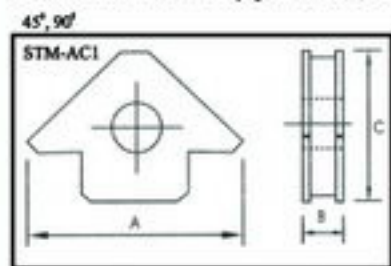
WM-L И WM-LS Магнитные фиксаторы с произвольно устанавливаемым углом. Каждый из 2-х магнитных элементов имеет по 2 магнитных полюса. Магниты ALNICO.

	A mm	B mm	C mm	Сила на отрыв, кг	Макс. рабочая темпер. °C	Вес кг
WM-L	117	25	25	18	450	0.432
WM-LS	181	36	36	32	450	1.750

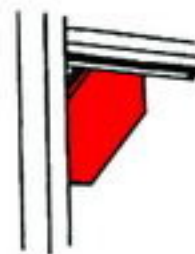
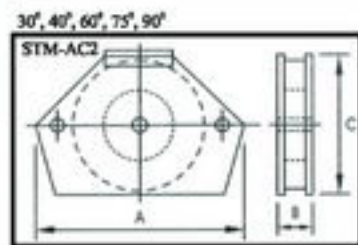




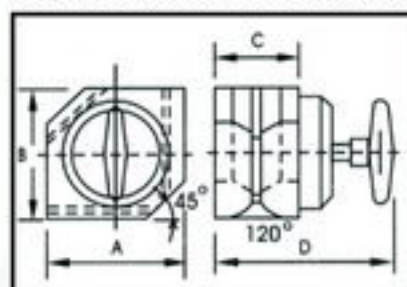
STM-AC Магнитные фиксаторы «эконом класса», собранные на традиционных ферритах, имеют надежную и простую конструкцию. Могут фиксировать как плоские так и круглые детали.



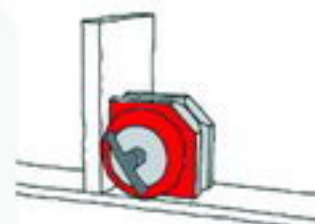
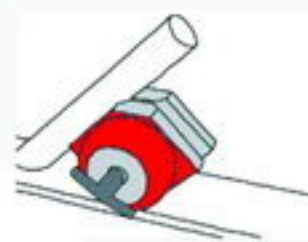
	A mm	B mm	C mm	Сила на отрыв, кг	Макс. рабочая темпер. °С	Вес кг
STM-AC1	160	20	100	30	250	0.322
STM-AC2	100	14	64	30	250	0.284



WM-P Выключаемый магнитный фиксатор, собранный на магнитах ALNICO и имеющий 6 магнитно-активных плоскостей из которых 3 универсальные, предназначенные для фиксации как плоских так и круглых деталей до 76 мм диаметром. Главная особенность фиксатора возможность плавного изменения магнитной силы от 0 до 75 кг., вращением рукоятки. Это позволяет легко выставить фиксатор по месту при отключенном поле, затем вращением рукоятки надежно зафиксировать все элементы конструкции.



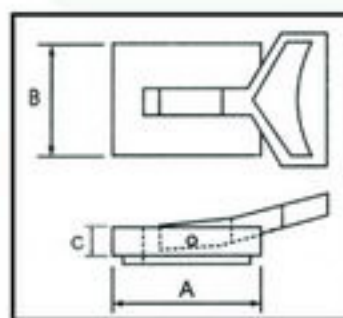
	A mm	B mm	C mm	D mm	Сила на отрыв, кг	Макс. рабочая темпер. °С	Вес кг
WM-P	108	108	62	140	75	450	6.2



Ручные магнитные грузозахваты и приспособления



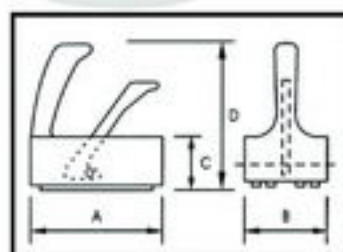
Ручные грузозахваты серии MC на постоянных ALNICO магнитах предназначены для подъема и транспортировки вручную ферромагнитных заготовок и деталей, загрузки станков и т. д. Снятие захвата выполняется с помощью эксцентрика расположенного на рукоятке, что с учетом рычага удается сделать достаточно легко. Корпус и рукоятка захвата цельнолитые из легкого сплава надежны и долговечны при работе с тяжелыми деталями.



	A mm	B mm	C mm	Сила на сдвиг, кг	Сила на отрыв, кг	Макс. рабочая темпер. °С	Вес кг
MC-2	140	116	31	100	180	250	2.100
MC-3	180	140	31	180	350	250	3.600



HM-S1 Магнитный грузозахват предназначен для транспортировки ферромагнитных материалов небольшого размера, загрузки станков и т. д. Грузозахват имеет эксцентриковый рычаг для удобного и быстрого снятия устройства.

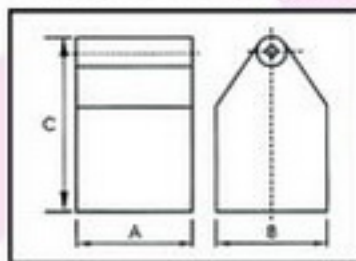


	A mm	B mm	C mm	Сила на сдвиг, кг	Сила на отрыв, кг	Макс. рабочая темпер. °С	Вес кг
HM-S1	92,5	50	35	122	45	250	0.650





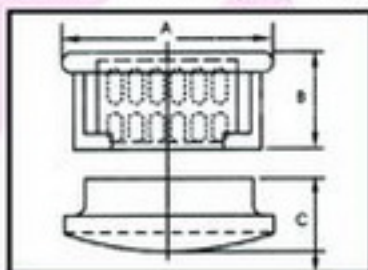
Приспособления серии SM - устройства с отключаемым магнитом предназначены для сбора и транспортировки мелких деталей, сортировки, уборки стружки и т.д. Особенность - глубокое магнитное поле, позволяющее «захватить» много мелких деталей, стружки и т. д. Отключение осуществляется подъемом нижней рукоятки в направлении верхней.



	A mm	B mm	C mm	Сила на отрыв, кг	Макс. рабочая темпер. °С	Вес кг
SM-1	80	80	190	5	250	1.200
SM-2	110	110	190	12	250	1.850
SM-3	215	110	190	22	250	3.300



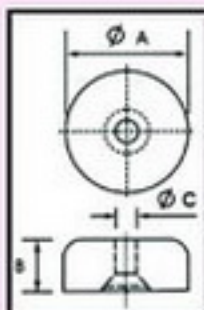
Приспособление WRM так называемая магнитная «перчатка», которая крепится на кисти руки и незаменима, когда необходимо забирать вручную тонкие листы из пачки. «Перчатка» примагничивается к верхнему листу с краю и позволяет приподнять его, чтобы дать возможность захватить его рукой. Устройство имеет 20 мелких полюсов, адаптированных, как раз, для захвата тонких листов.



	A mm	B mm	C mm	Сила на отрыв, кг	Макс. рабочая темпер. °С	Вес кг
WRM	58	37	14	25	250	0.100

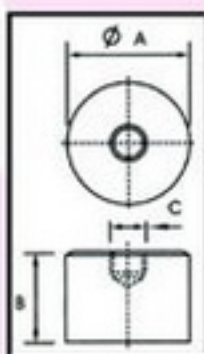


Универсальные магнитные компоненты



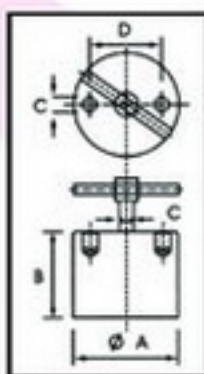
STM-SP Магниты круглые в корпусе предназначены для различных целей. Могут использоваться в качестве основы для фиксаторов нестандартной формы и назначения. В корпусе имеются отверстия для крепления.

	Ø A mm	B mm	C mm	Сила на отрыв, кг	Макс. рабочая темпер. °С	Вес кг
STM-SP1	19	8	3,5	3,5	450	0.018
STM-SP0	28,6	8,7	4,7	5,5	450	0.040
STM-SP2	28,6	9,5	4,7	7,3	450	0.044
STM-SP3	37,7	11,1	4,7	14,4	450	0.094
STM-SP4	60	15	6,5	40	450	0.350



STM-SPR Магниты круглые в корпусе предназначены для различных целей. Могут использоваться в качестве основы для фиксаторов нестандартной формы и назначения. В корпусе имеются **резьбовые** отверстия для крепления.

	Ø A mm	B mm	C резьб.	Сила на отрыв, кг	Макс. рабочая темпер. °С	Вес кг
STM-SPR1	17	16	M6	2,7	450	0.025
STM-SPR2	21	19	M6	4,5	450	0.044
STM-SPR3	27	25,4	M6	8,2	450	0.103
STM-SPR4	35	30	M6	19	450	0.196
STM-SPR5	65	43	M12	40	450	0.900
STM-SPR7	45	30	M8	25	450	0.306
STM-SPR8	50	40	M8	28	450	0.508
STM-SPR9	35	20	M8	16	450	0.113



STM-HF Магниты круглые в корпусе также предназначены для использования в различных фиксаторах. Магниты имеют достаточно высокую силу крепления, поэтому снятие осуществляется вращением рукоятки и подечей винта, который упирается в заготовку для отрыва. В корпусе также имеются резьбовые отверстия для крепления в различных устройствах.

	Ø A mm	B mm	C резьб.	Сила на отрыв, кг	Макс. рабочая темпер. °С	Вес кг
STM-HF0	44	44	M8	20	450	0.580
STM-HF1	55	50	M8	40	450	0.650
STM-HF2	70	62	M8	80	450	1.800
STM-HF3	100	75	M8	180	450	3.900